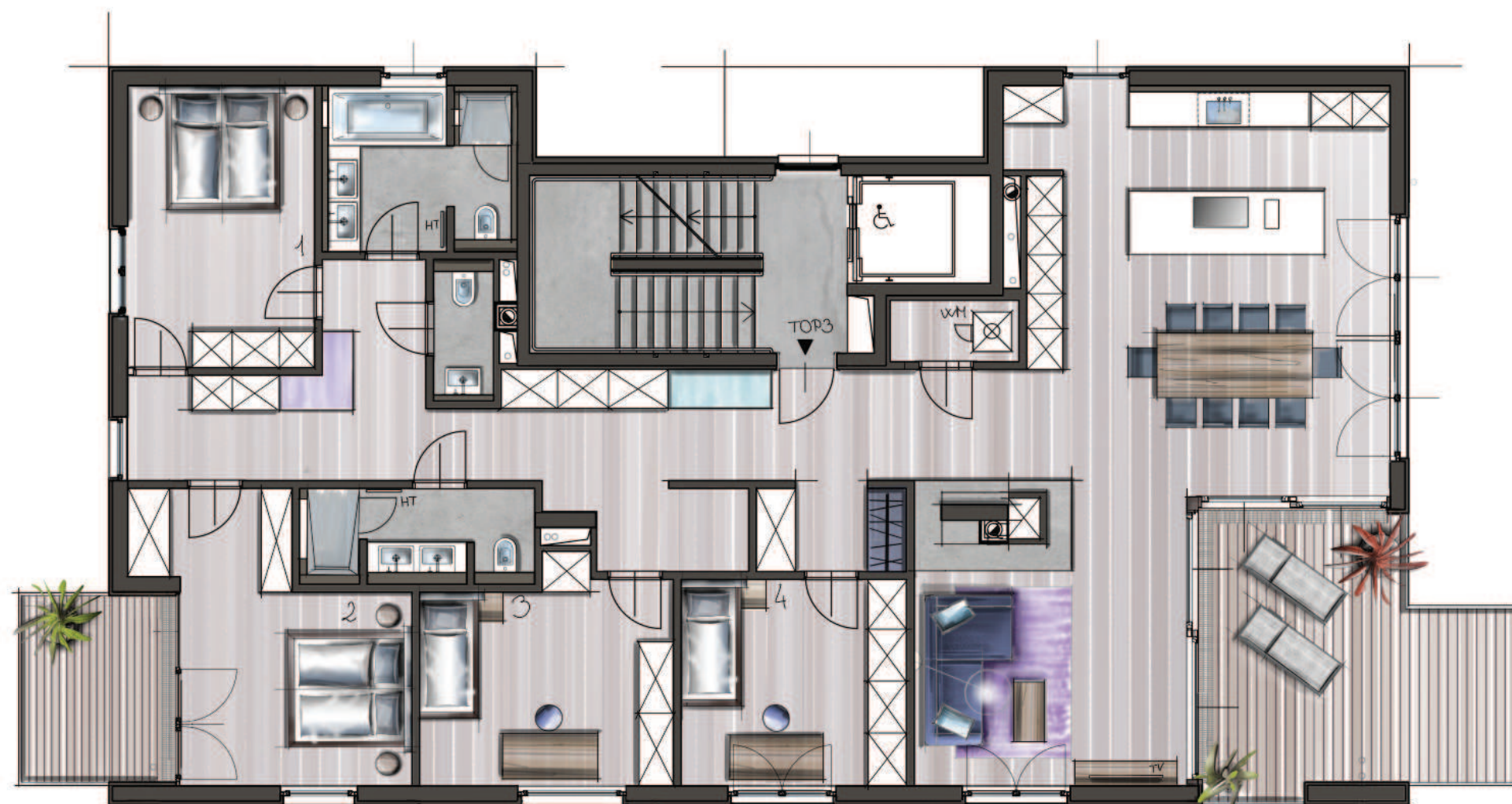
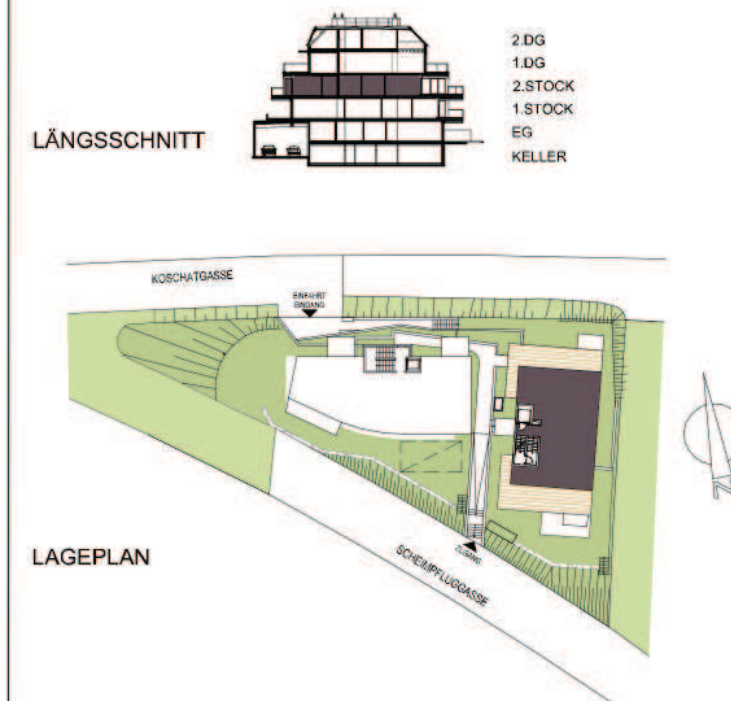


SCHEIMPFLUGGASSE 18A 1190 WIEN



GRUNDRISS 2.STOCK

+3.29



HAUS B TOP3 2.OG

Küche	ca.	40,34 m ²
Wohnzimmer	ca.	22,26 m ²
Zimmer 1	ca.	14,31 m ²
Zimmer 2	ca.	16,69 m ²
Zimmer 3	ca.	14,36 m ²
Zimmer 4	ca.	12,87 m ²
Gang	ca.	32,03 m ²
AR 1	ca.	2,28 m ²
AR 2	ca.	1,84 m ²
Schankraum	ca.	3,46 m ²
Bad 1	ca.	8,07 m ²
Bad 2	ca.	5,45 m ²
WC	ca.	2,02 m ²

DIE ANGEgebenEN QUADRATMETERWERTE SIND CIRCA MASSE
MASSTOLERANZEN BIS ZU 3% DER GESAMTFLÄCHE SIND MÖGLICH

NUTZFLÄCHE 2.OG	ca.	176,00 m ²
LOGGIA	ca.	16,26 m ²
BALKON	ca.	5,50 m ²
LOGGIA	ca.	3,43 m ²
BALKON	ca.	4,49 m ²

21.02.2017