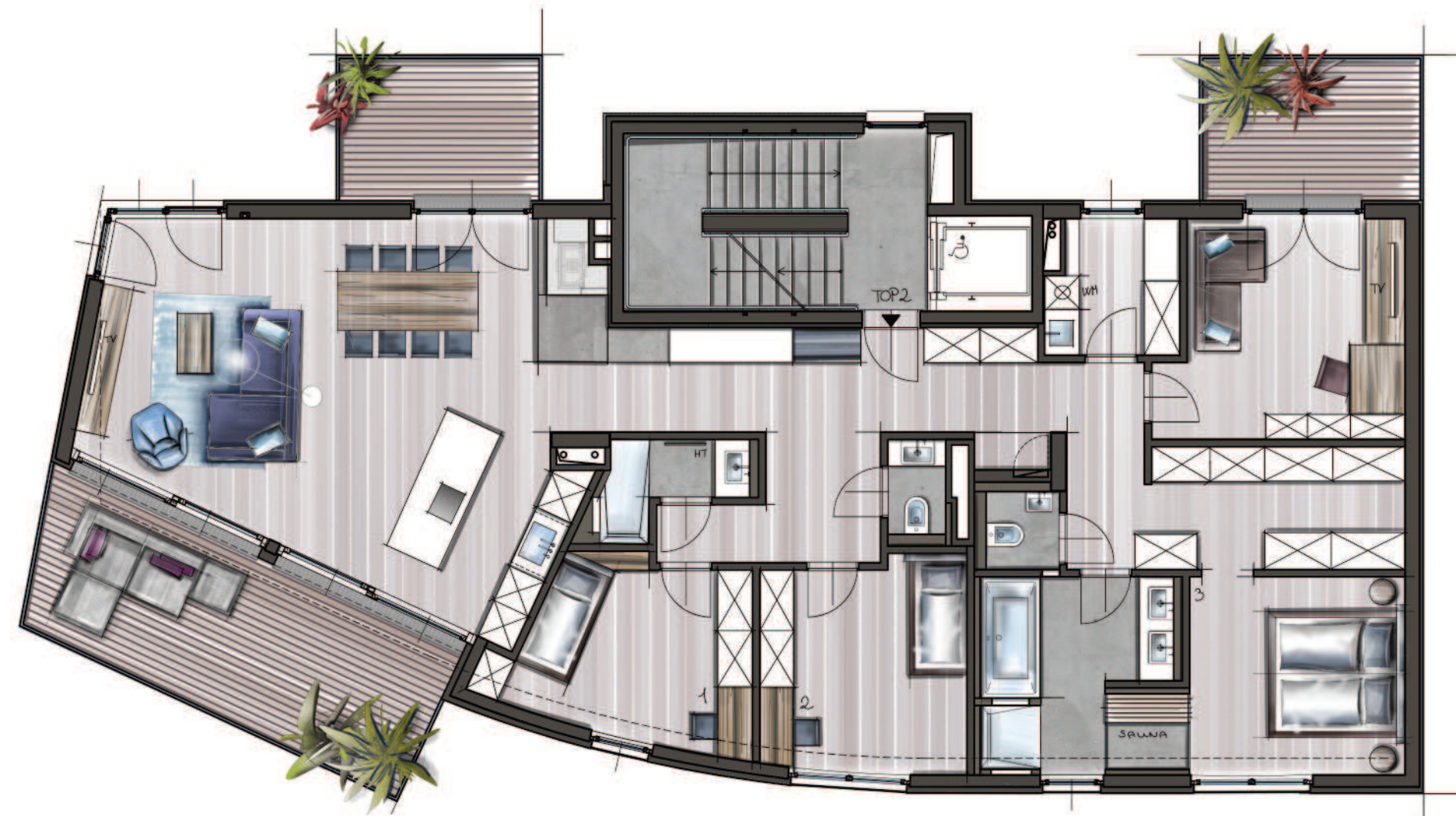


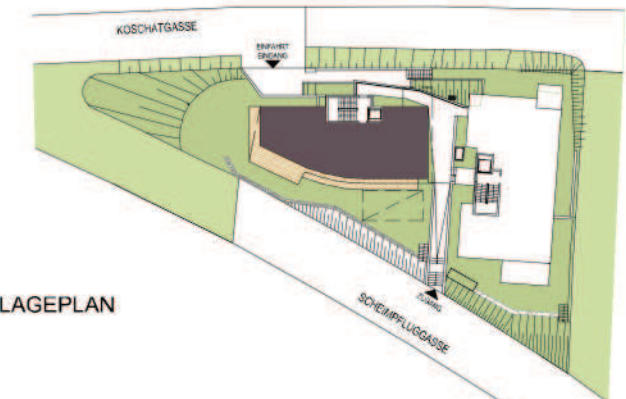
SCHEIMPFLUGGASSE 18A 1190 WIEN



GRUNDRISS 1.STOCK
+2.97



LÄNGSSCHNITT



LAGEPLAN

HAUS A

TOP2

1.OG

Wohnküche	ca.	49,76 m ²
Diele	ca.	26,90 m ²
Zimmer 1	ca.	11,92 m ²
Zimmer 2	ca.	12,16 m ²
Bad Kinder	ca.	3,24 m ²
WC	ca.	1,64 m ²
Schrankraum	ca.	9,23 m ²
Zimmer 3	ca.	12,69 m ²
Bad Eltern	ca.	9,38 m ²
Sauna	ca.	2,20 m ²
WC	ca.	1,71 m ²
Arbeitszimmer	ca.	15,09 m ²
HWR	ca.	5,21 m ²

DIE ANGEgebenEN QUADRATmeterWERTE SIND CIRCA MASSE
MASSTOLERANZEN BIS ZU 3% DER GESAMTFLÄCHE SIND MÖGLICH

NUTZFLÄCHE 1.OG	ca.	161,00 m ²
BALKON 1	ca.	21,71 m ²
BALKON 2	ca.	8,43 m ²
BALKON 3	ca.	9,19 m ²