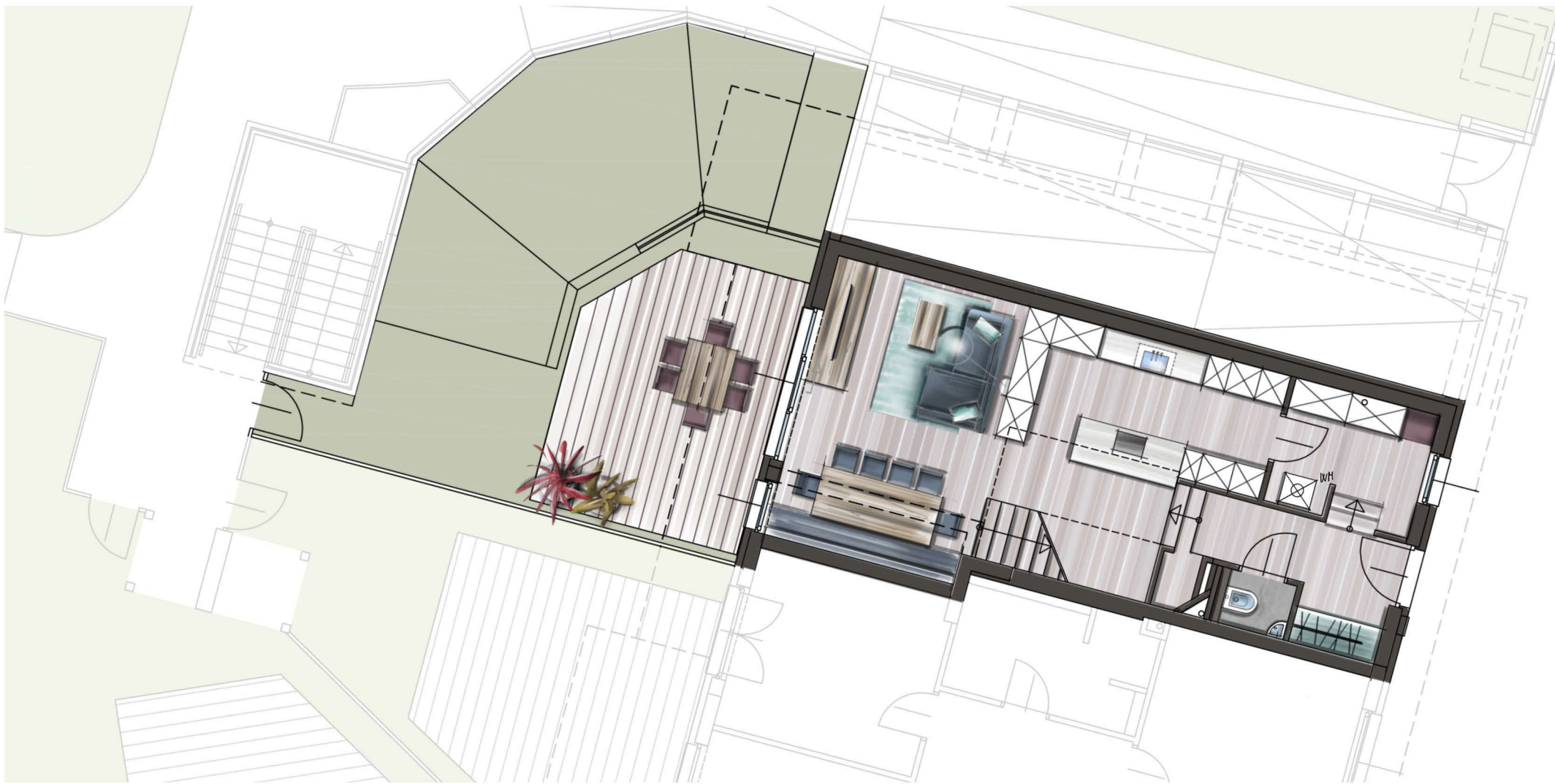


SOMMERERGASSE 23 1130 WIEN



TOP 23/1A

	ca.	m ²
GARDEROBE	3,6	m ²
WC	1,4	m ²
FLUR	3,7	m ²
WOHNKÜCHE	34,6	m ²
STIEGE	3,3	m ²
GANG	9,9	m ²
DU/WC	3,0	m ²
BAD/WC	5,9	m ²
ZIMMER 1	16,1	m ²
ZIMMER 2	20,4	m ²
ZIMMER 3	12,0	m ²
AR	6,2	m ²
AR	1,7	m ²
STIEGE	5,8	m ²

EG/1.STOCK

DIE ANGEGEBENEN QUADRATMETERWERTE SIND CIRCA MASSE
MASSTOLERANZEN BIS ZU 3% DER GESAMTFLÄCHE SIND MÖGLICH

NUTZFLÄCHE TOP 23/1A	ca.	127,5	m ²
TERRASSE	ca.	18,7	m ²
GARTEN	ca.	13,2	m ²
BALKON 1	ca.	7,1	m ²
BALKON 2	ca.	3,3	m ²
BALKON 3	ca.	2,6	m ²


el appartementbau
seit 1983


M&G
INTERIORS

DIE GARTENFLÄCHE MUSS DEN ÖRTLICHEN GEGEBENHEITEN ANGEPAßT WERDEN UND KANN DAHER BÖSCHUNGEN UND NEIGUNGEN AUFWEISEN.
VORBEHALTLICH ARCHITEKTONISCH UND TECHNISCH NOTWENDIGER ÄNDERUNGEN. DIE AUSFÜHRUNG ERFOLGT LAUT. BAU- UND AUSSTATTUNGSBESCHREIBUNG.
DIE DARSTELLUNG DER SANITÄRGEGENSTRÄNDE ERFOLGTE SYMBOLHAFT. DIE DARGESTELLTE MÖBLIERUNG IST NUR VORSCHLAG UND IST IM KAUFFREIS NICHT INKLUDIERT.

0 1 2 3 4 5m
DATUM: 13.01.2017